

## CONFIGURAZIONE DELLA TASTIERA CROMATICA MT 50

Una nuova tastiera Midi MT 50 con possibilità di avere una dinamica sensibilissima sia alla mano destra che alla mano sinistra in modo indipendente.

**Canale di trasmissione Midi:** Mano Destra - Canali 1 e 4.

Mano Sinistra (accordi) - Canali 2 e 13.

Mano Sinistra (bassi) - Canale 3.

Per entrare in modalità di configurazione con tastiera spenta si utilizzano tasto 1 della mano destra (vedi Fig. 1) e tasto 2 della mano sinistra (vedi Fig. 2) contemporaneamente premuti ed accendere la tastiera e lasciando i due tasti si ha 3 secondi di tempo per effettuare la programmazione mano destra e sinistra del sistema scelto.

La possibilità di configurazione termina 3 secondi dopo l'ultima selezione effettuata e lo strumento conferma la programmazione suonando una nota.

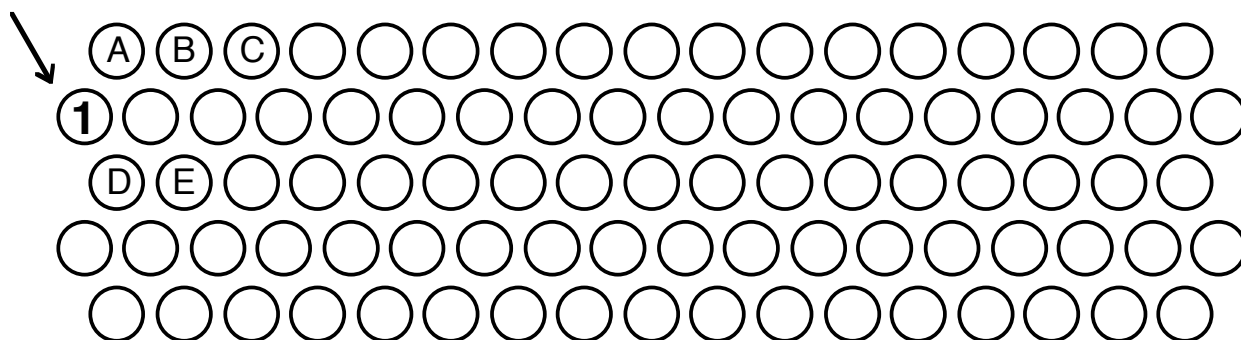


Fig. 1 - Tastiera Mano Destra (cromatica)

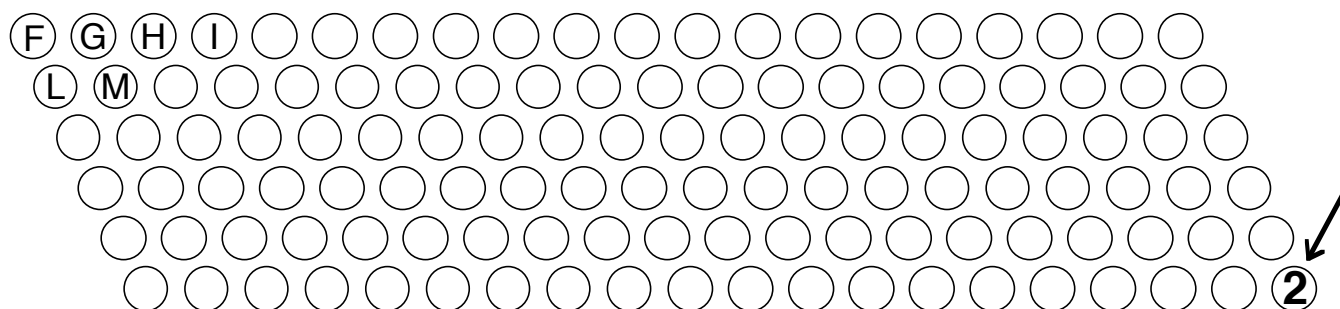


Fig. 2 - Tastiera Mano Sinistra (Bassi e Accordi)

### PROGRAMMAZIONE DELLA MANO DESTRA (B Griff)

- Dopo aver acceso lo strumento come sopra, premere tasto **B** per avere Do in seconda fila o tasto **C** per avere Do in terza fila.

### PROGRAMMAZIONE DELLA MANO DESTRA (C Griff)

- per avere Do in prima fila premere tasto **A**.
- Per avere la dinamica alla mano destra premere tasto **D**.
- Per non avere la dinamica alla mano destra premere tasto **E**.

### PROGRAMMAZIONE DELLA MANO SINISTRA

- Dopo aver acceso lo strumento come sopra, per avere sistema Internazionale (2 file di bassi e 4 di accordi) premere tasto **F** (della meccanica Bassi ed accordi).
- Tasto **G** (sistema Belga)
- Tasto **H** (sistema Olandese)
- Tasto **I** (sistema Francese)
- Per avere la dinamica alla mano sinistra premere tasto **L**.
- Per non avere la dinamica alla mano sinistra premere tasto **M**.